

**Bestellzeichen
für Schellenhälften:**

Polypropylen **RCPR**
innen glatt **RCPG^{1) 2)}**

Polyamid 6 **RCNR**
innen glatt **RCNG^{1) 2)}**

Vollgummi **RCVR**
Aluminium **RCAR**

Bei Bedarf Standardkurzzeichen
RCPR in der Spalte
„Schellenhälften“ austauschen.

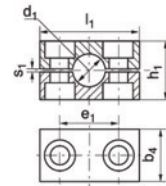
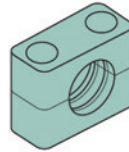
**Order codes
for clamp-halves:**

Polypropylene **RCPR**
inside smooth **RCPG^{1) 2)}**

Polyamide 6 **RCNR**
inside smooth **RCNG^{1) 2)}**

Rubber **RCVR**
Aluminium **RCAR**

Replace standard abbreviation
RCPR in column "clamp-halves"
as required.



Schellengröße Clamp size	Rohr-AD mm O.D. mm	Rohr-NW Tube NB	Rohr-AD Zoll Inch O.D.	1 Stück 2 Schellenhälften 1 part 2 clamp-halves	2 Schellenhälften 2 clamp-halves RCPR-...				
				RCPR	l ₁	h ₁	e ₁	s ₁	b ₄
1	6	G 1/8	5/16	RCPR-106	56	32	33	2	30
	8			RCPR-108					
	10			RCPR-110					
	12			RCPR-112					
	12,7	G 1/4	1/2	RCPR-112,7					
	13,5			RCPR-113,5					
	14	G 3/8	5/8	RCPR-114					
	15			RCPR-115					
16	RCPR-116								
17,2	RCPR-117,2								
18	RCPR-118								
19	G 1/2			3/4	RCPR-219	71	48	45	2
20		RCPR-220							
21,3		RCPR-221,3							
22		RCPR-222							
23		RCPR-223							
25		RCPR-225							
26,9		RCPR-226,9							
28		RCPR-228							
30	RCPR-230								
3	30	G 1	1 1/4	RCPR-330	86	60	60	2	30
	32			RCPR-332					
	33,7			RCPR-333,7					
	35			RCPR-335					
	38	G 1 1/4	1 1/2	RCPR-338					
	40			RCPR-340					
42	RCPR-342								
4	38	G 1 1/4	1 1/2	RCPR-438	117	90	90	3	45
	40			RCPR-440					
	42			RCPR-442					
	45			RCPR-445					
	48,3	G 1 1/4	2	RCPR-448,3					
	50			RCPR-450					
	51	G 2	2 1/4	RCPR-451					
	52			RCPR-452					
	55			RCPR-455					
	57			RCPR-457					
60,3	RCPR-460,3								
63	RCPR-463								
65	RCPR-465								
70	RCPR-470								
5	70	G 2 1/2	3	RCPR-570	154	120	122	5	60
	73			RCPR-573					
	75			RCPR-575					
	76,1			RCPR-576,1					
	80	G 3	3 1/4	RCPR-580					
	82,5			RCPR-582,5					
	88,9	RCPR-588,9							
	90	RCPR-590							
6	90	G 3 1/2	4	RCPR-690	205	170	168	6	80
	97			RCPR-697					
	100			RCPR-6100					
	101,6			RCPR-6101,6					
	108	G 4	4 1/2	RCPR-6108					
	114,3			RCPR-6114,3					
127	RCPR-6127								
7	127	G 5	5 1/4	RCPR-7127	250	200	205	6	90
	130			RCPR-7130					
	133			RCPR-7133					
	140			RCPR-7140					
	150	G 5 1/2	6 1/4	RCPR-7150					
	152,4			RCPR-7152,4					
	159	RCPR-7159							
	165,1	G 6	6 1/2	RCPR-7165,1					
168,3	RCPR-7168,3								
8	168,3	G 8	8 5/8	RCPR-8168,3	320	270	265	6	120
	177,8			RCPR-8177,8					
	193,7			RCPR-8193,7					
	203			RCPR-8203					
	219,1	RCPR-8219,1							
	220	RCPR-8220							

Stahlteile in Edelstahl lieferbar. ¹⁾Nur in Größen 1 – 4 ²⁾ohne Vorspannung
All metal parts available in stainless steel. ¹⁾Only sizes 1 – 4 ²⁾without bias

